

わくわくひろば

もうすぐお母さんになる方、子育て中の方、不安や悩みはありませんか？

「こどもはかわいいけれど発達がよくわからない」「何をして遊んだらいいの？」「子どものともだちがほしいな」・・・そんな声に少しでもお手伝いが出来ればという思いから、住吉台こども園では今年から子育て支援として『わくわくひろば』を開催します！これからどんどん成長していくお子さんと一緒に、お母さんも笑顔になって頂ければと思います。お父さんの参加も歓迎します！！



10月の予定

栄養士による講座『 離乳食と幼児食 』



日程 10月15日(金) 10:00~11:30
対象 ママ、プレママさん等、離乳食に興味のある方
どなたでも！ 先着6名
持ち物 筆記用具(離乳食のお持ち帰りはありません)
バスタオル1枚、いつものお出掛けグッズ
お子さんの水分補給(母乳可)※授乳室あり

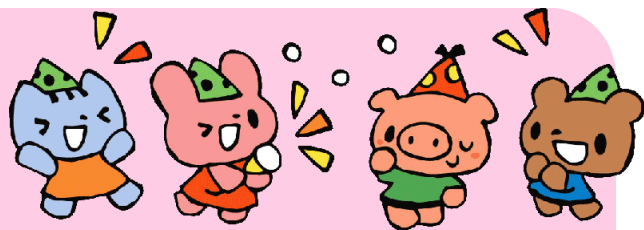
内容 硬さや形を実際に見てみよう、手づかみ食べや大人の取り分けレシピ紹介等
身長・体重計測や育児相談も出来ます！



離乳食が初めてで不安な方、始めたけど「これでいいのかな？」と疑問に思う方、離乳食の準備に必要な物から食のお悩みまで離乳食のポイントをこども園の栄養士がお話します！



10月の誕生会



日程 10月19日(火) 10:15~11:00

対象 0歳~未就学児

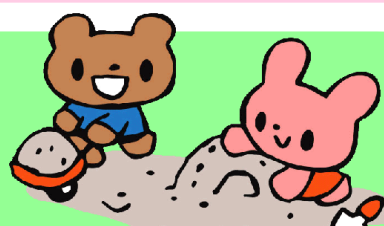
内容 誕生児さんの紹介(誕生日のお子さんに誕生カードをお渡しします!)
パネルシアターや手遊び等のお楽しみの時間もあります。

身長・体重計測や育児相談も出来ます!

☆こども園の行事に参加してみませんか?お楽しみを見たり、お誕生日をお祝いしてもらったりしながら同年齢のお友達と一緒に楽しい時間を過ごしましょう。

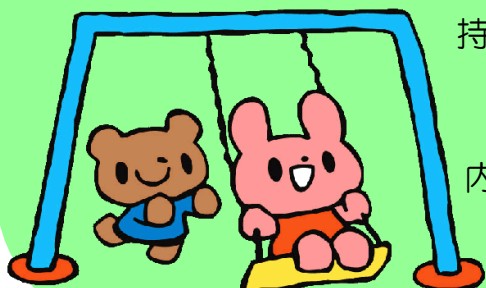


園庭開放



毎週 火曜日・金曜日 10:30~11:30

住吉台こども園では、未就学のお子さんとお保護者の方を対象に園庭開放を実施しています。ご近所の方も誘いの上ぜひ遊びに来て下さいね!



持ち物 オムツ(使用している場合)、フェイスタオル(オムツを使用している場合)、飲み物、ウェットティッシュ
保護者の方はマスクの着用をお願いします。

内容 築山、すべり台、ブランコ、鉄棒、砂場等、こども園の遊具で思いっきり遊んでこども園を体験しましょう。

身長・体重計測や育児相談も出来ます!



募集期間 各活動の **3日前まで** にこども園まで電話にてご連絡下さい。

*各活動の定員に達し次第、締め切らせていただきますので、参加ご希望の方はお早めにご連絡下さい。

実施場所 **社会福祉法人 一寿会 住吉台こども園**

〒981-3223 仙台市泉区住吉台西2丁目7-6

*こども園の駐車場がありますので来園の際は利用下さい。

問い合わせ先 **022-379-0164**

